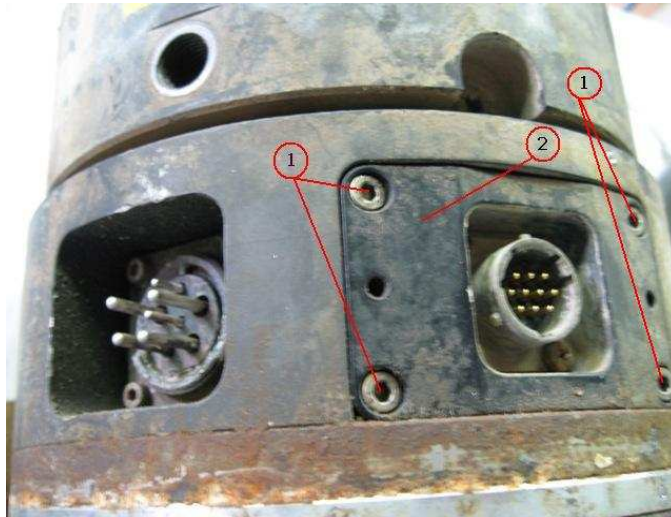
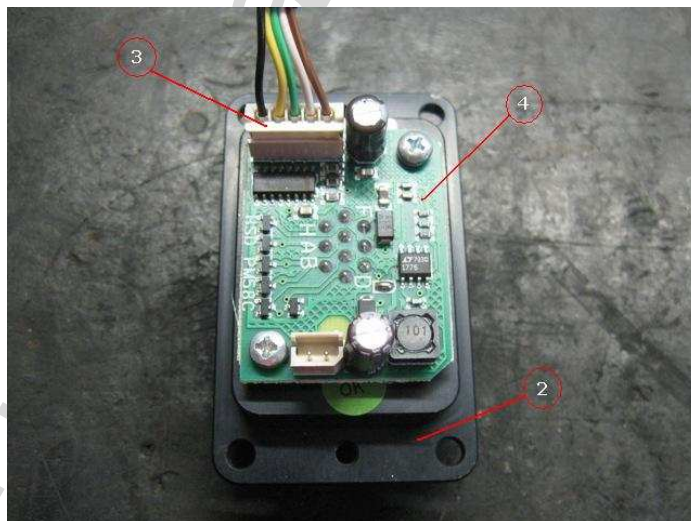


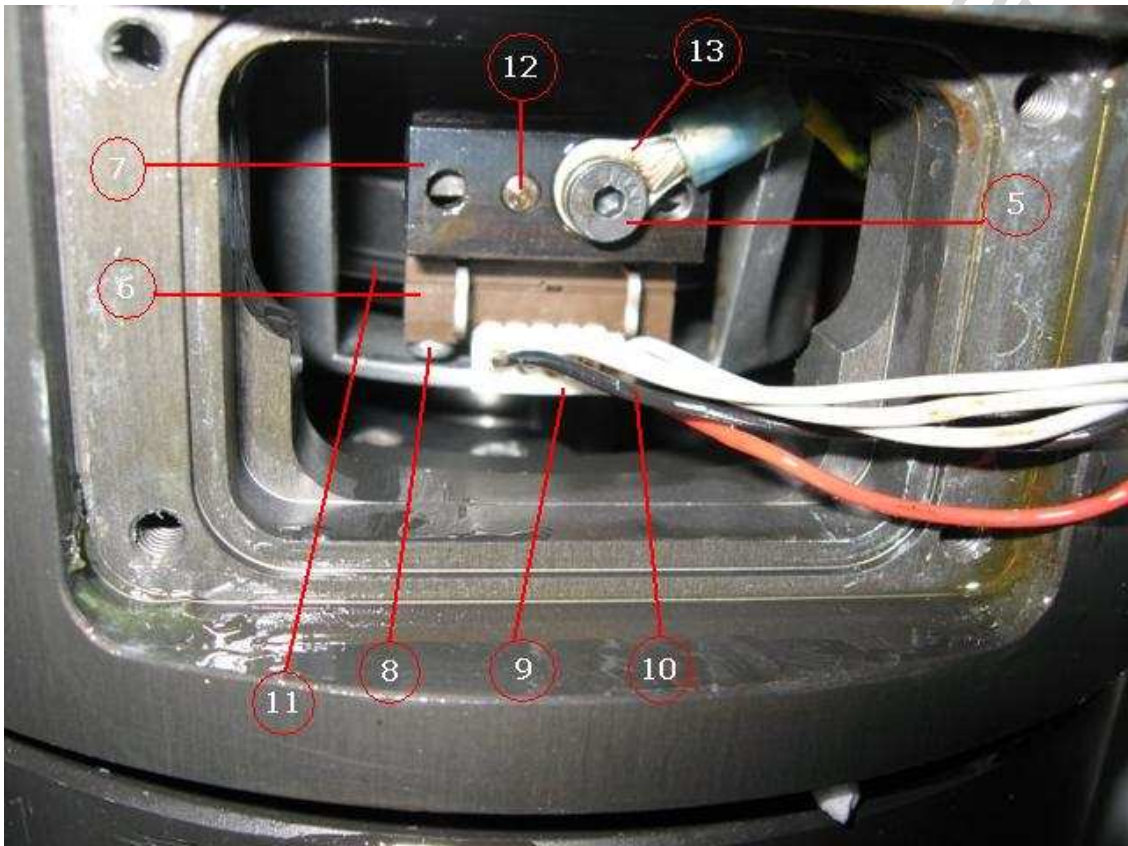
## Procedura sostituzione encoder elm HSD ES710E-ES721 ISO40



- a) Scollegare il connettore del cavo encoder macchina dal connetto della scheda encoder (2).
- b) Rimuovere le quattro viti (1) del supporto scheda encoder (2).



- c) Rimuovere il supporto scheda encoder (2) scollegando il connettore bianco (3) dalla scheda encoder (4).



- d) Rimuovere la vite (5) di bloccaggio del cavo di terra (13) e del supporto lettore encoder (7).
- e) Rimuovere il lettore encoder (6) completo di supporto (7).
- f) Rimuovere il lettore encoder (6) dal supporto (7) svitando le due viti (8). Fare attenzione: non perdere gli eventuali spessori situati sotto le due viti (8).
- g) Scollegare il connettore con il cavo (9) dal lettore encoder (6).
- h) Montare il nuovo lettore encoder (6) con gli eventuali spessori sul supporto (7) nella medesima posizione avvitando le due viti (8).
- i) Collegare il nuovo cavo con connettore (9) al lettore encoder (6). Fare attenzione: il cavo nero (10) deve essere collegato al pin del lettore ottico (6) in cui è presente il simbolo "Δ".
- j) Inserire il nuovo lettore encoder (6) completo del supporto (7) e cavo (9) nella finestra dell'elettromandrino, la posizione corretta di montaggio è data dalla spina di riferimento (12). Fare attenzione al disco ottico (11) durante l'inserimento. Il disco ottico (11) deve lavorare in centro al lettore ottico (6).
- k) Collegare il filo di terra (13) al supporto del lettore encoder (7) avvitando la vite (5).
- l) Collegare il connettore con cavo (3) alla scheda encoder (4), la posizione di montaggio del connettore è univoca.
- m) Montare il supporto (2) completo di scheda encoder (4) tramite le quattro viti (1).
- n) Collegare il connettore del cavo encoder macchina al connettore della scheda encoder (2).